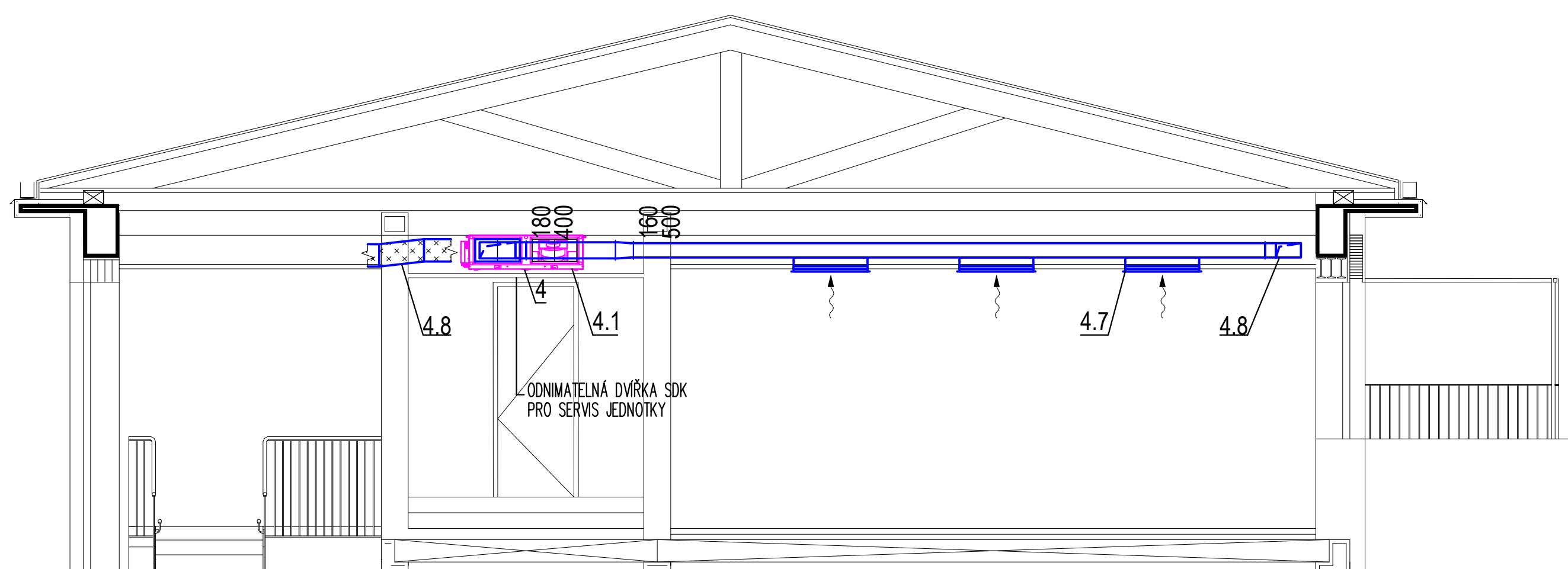
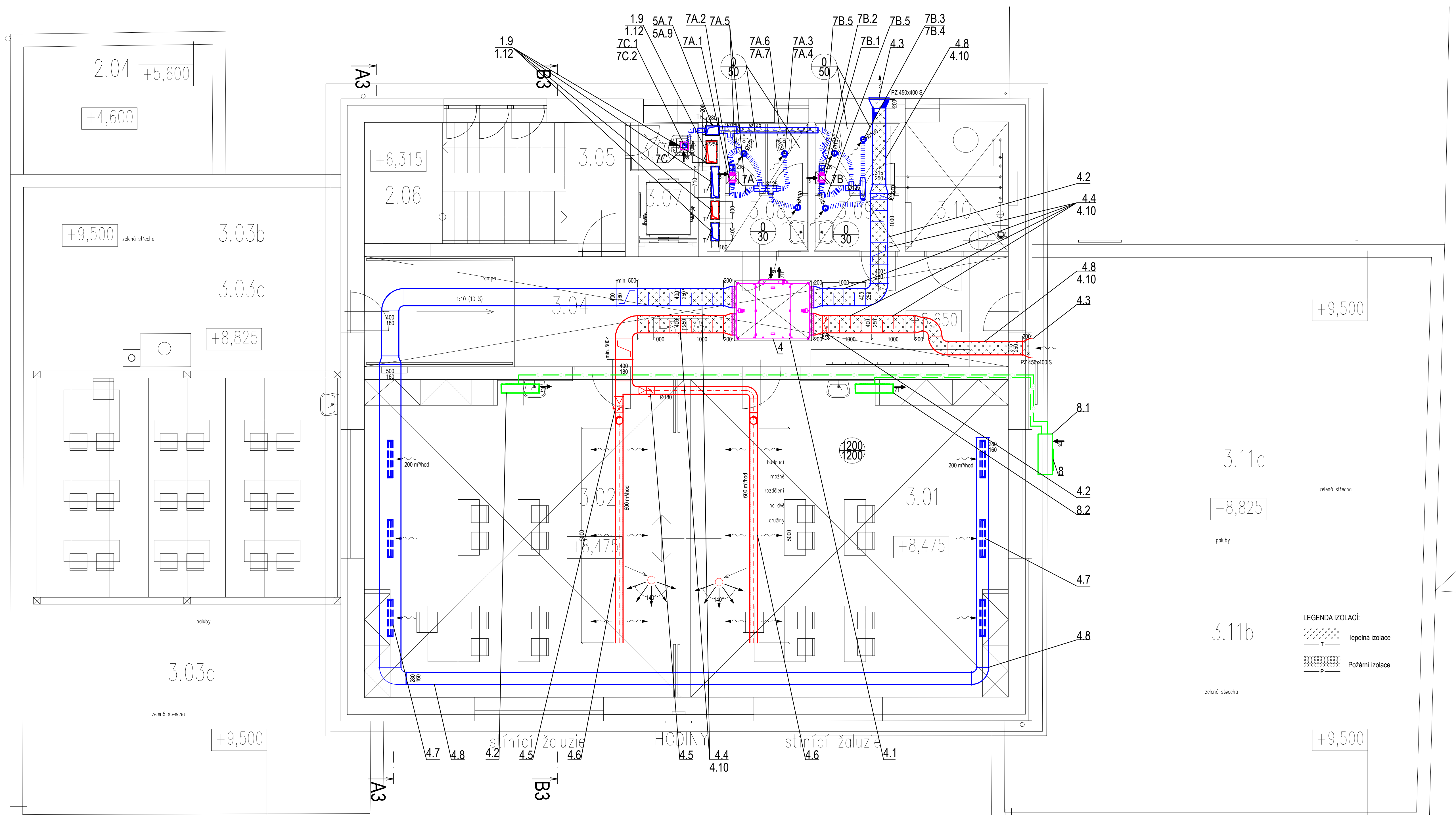
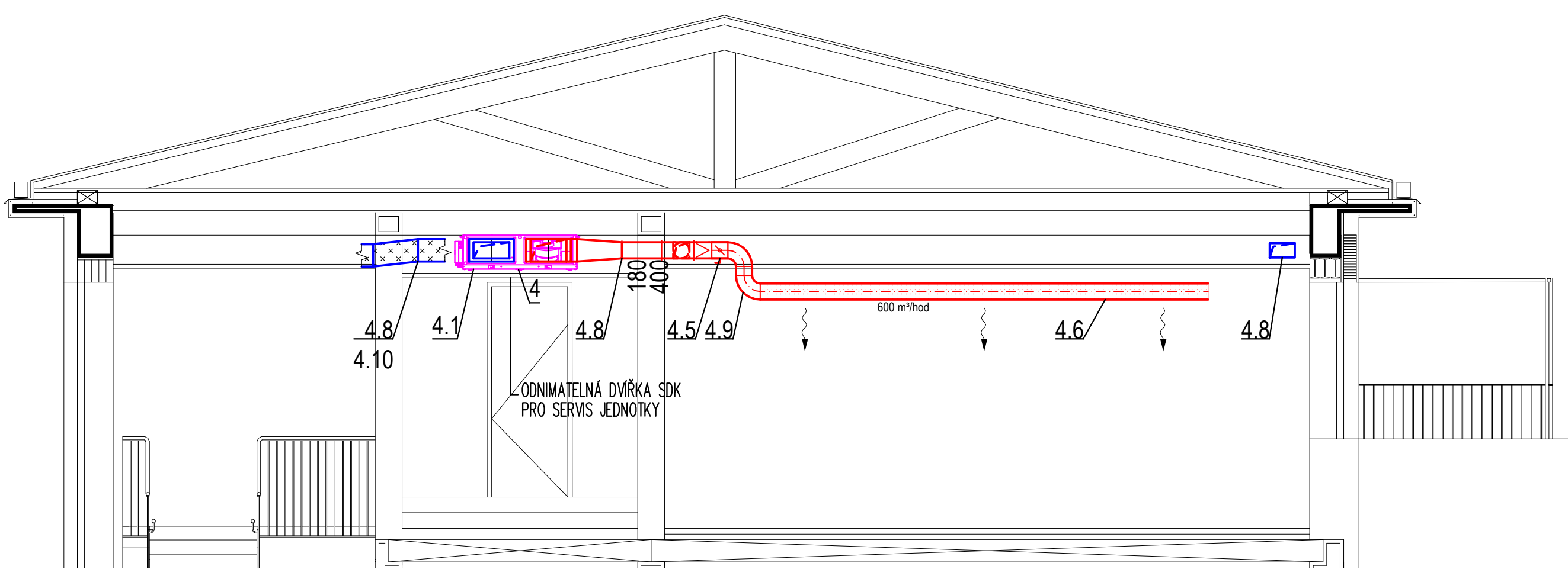


ŘEZ A3-A3



ŘEZ B3-B3



LEGENDA MÍSTNOSTI

ČÍSLO MÍSTNOSTI	JEJEL MÍSTNOSTI	PLOCHA	VÝŠKA	PODLAHA	ZVLÁŠTNÍ ÚPRAVA PLOCHY	STROP	POZNÁMKA
2.04	TERASA	1,5	1,5	VENKOVNÍ DLAŽBA			
2.06	SCHODIŠTÍ	1,5	1,5	KERAMICKÁ DLAŽBA	SDK (100)	SDK POHLED	12,5
3.01	DRUŽINA	52,15	3,00	MARMOLEUM	DŘEVNÝ SKL	SDK POHLED	12,5
3.02	DRUŽINA	52,15	3,00	MARMOLEUM	DŘEVNÝ SKL	SDK POHLED	12,5
3.03a	TERASA - VENKOVNÍ ÚPRAVA	1,5	1,5	PALUBY			nerezové síti, v=2,1 m
3.03b	TERASA - ZELENÁ STŘECHA	1,5	1,5	ZELENÁ STŘECHA			nerezové síti, v=2,1 m
3.03c	TERASA - ZELENÁ STŘECHA	1,5	1,5	ZELENÁ STŘECHA			nerezové síti, v=2,1 m
3.04	CHODBA	38,40	2,86	KERAMICKÁ DLAŽBA	SDK (100)	SDK POHLED	12,5
3.05	PODESTA SCHODIŠTÍ	4,10	4,10	KERAMICKÁ DLAŽBA	SDK (100)		
3.06	OKLADOVÁ MÍSTNOST	1,85	2,60	KERAMICKÁ DLAŽBA	OKLAD (1800)	SDK POHLED	12,5
3.07	VÝTĚH	2,65	2,65				
3.08	WC DÍVKY	6,00	2,60	KERAMICKÁ DLAŽBA	OKLAD (1800)	SDK POHLED	12,5
3.09	WC HOŠI	6,00	2,60	KERAMICKÁ DLAŽBA	OKLAD (1800)	SDK POHLED	12,5
3.10	TECHNICKÁ MÍSTNOST	7,30	2,60	KERAMICKÁ DLAŽBA	OKLAD (1800)	SDK POHLED	12,5
3.11a	TERASA	37,30	3,00	PALUBY			nerezové síti, v=2,1 m
3.11b	TERASA - ZELENÁ STŘECHA	37,30	3,00	ZELENÁ STŘECHA			nerezové síti, v=2,1 m

Poznámky:		Datum	
- Při realizaci je nutné koordinace všech dotčených profesí.			
- Před realizací je nutné ověřit navržené potrubní trasy a umístění vztl. a chl. zařízení a vztl. elementů dle skutečného provedení stavby a současně situaci v řešeném prostoru!			
Revize č.	Popis		
ZODPOVĚDNÝ PROJEKTANT		KONTROLOVAL	VYPRACOVAL
Ing. Romana Adamcová		Ing. Romana Adamcová	Ing. Romana Adamcová
INVESTOR		DATUM	
OBEC POPOVKY, NÁVES 3202, 694 41 POPOVKY		01/2024	
NAZEV AKCE		PARE	
NÁSTAVBA A STAVEBNÍ ÚPRAVY		STUPĚŇ	
ZÁKLADNÍ ŠKOLY V POPŮVKÁCH, ŠKOLNÍ 63/9		DPS	
PROFESÍ		ČÍSLO ZAKÁZKY	
D.1.4.5 VZDUCHOTECHNIKA		2403	
NAZEV		FORMÁT	
PŮDORYS 3.NP + ŘEZ A3-A3, B3-B3		1:50	
		D.1.4.5.03-00	